



A



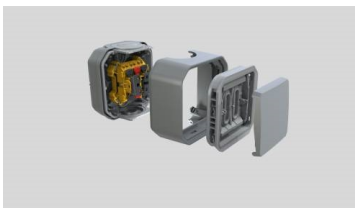
B



C



D



Plexo composable, une commande d'éclairage étanche idéale pour les lieux humides, s'installe en encastré comme en saillie. Interrupteur ou va-et-vient 10AX. Connexion rapide sans outil avec repérage couleur. Produit à compléter soit avec un boîtier saillie, soit avec un support encastré. IP55 : protégé contre les poussières et les projections d'eau à la lance de toutes directions. IK08 : résistance à un choc de 5 joules.

Code	Couleur
A 037642	Gris
B 037643	Anthracite
C 037644	Beige
D 037645	Blanc